

CASH IS KING – DAS LIQUIDITÄTSBÜRO

Navigieren in schwierigen Zeiten
Liquidität sichern, steuern und gestalten

Düsseldorf, Februar 2024

Volle Transparenz über die Liquidität ist existenziell – vor allem in Krisensituationen

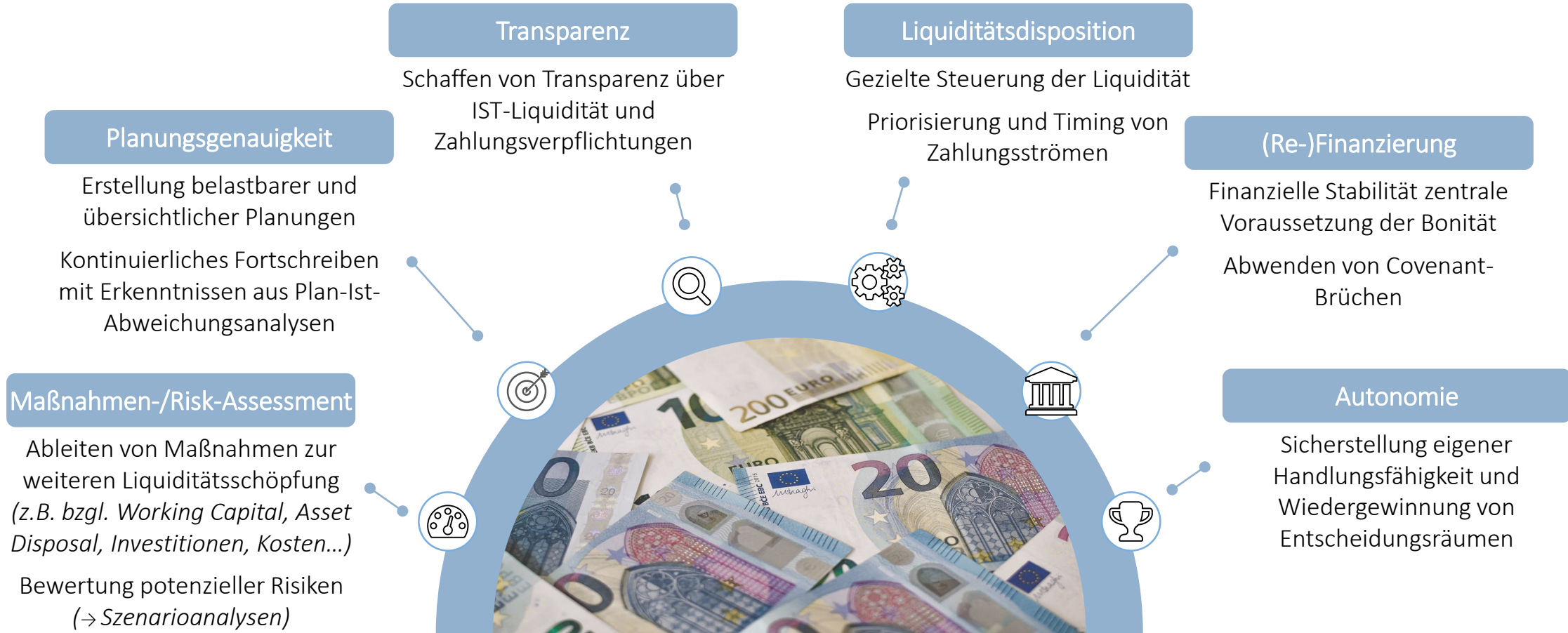
Typische Herausforderungen in Liquiditätskrisen



Volle Transparenz über die Liquidität ist unabdingbar, um eine insolvenzgefährdende (drohende) Zahlungsunfähigkeit abzuwenden

Cash is King - Ein Liquiditätsbüro sichert das höchste Gut in der Krise

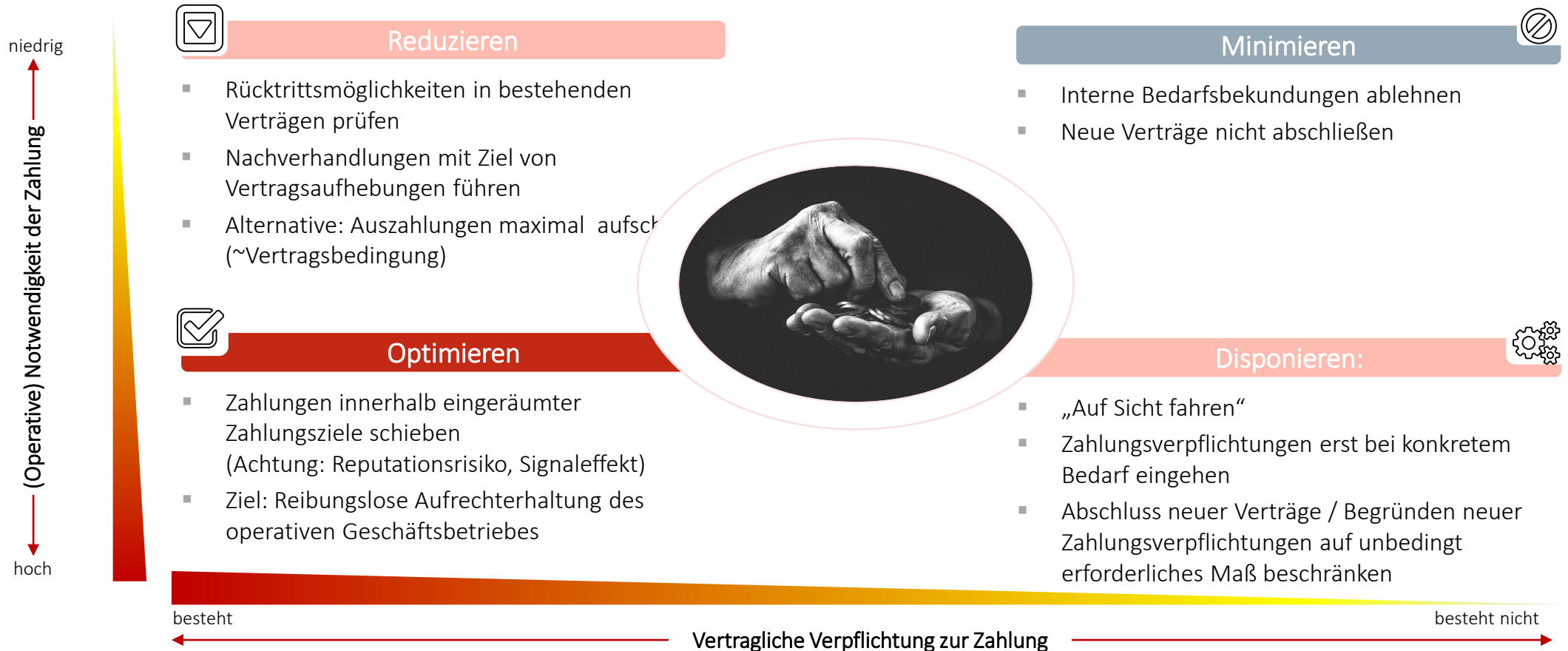
Erfolgskritische Themen zur Sicherung der Liquidität



Das Liquiditätsbüro ist die zentrale Projekteinheit zur Schaffung von Transparenz, zur Steuerung der Liquidität sowie zur kurzfristigen und nachhaltigen Senkung des Liquiditätsbedarfs

Exkurs: Management von Zahlungen durch das Liquiditätsbüro

Operative Notwendigkeit von und vertragliche Verpflichtungen zu Zahlungen



Das Liquiditätsbüro steuert über einen Freigabeprozess sämtliche Auszahlungen und damit die Liquiditätsentwicklung. (Materielle) Bestellungen und potenzielle Auszahlungen werden durch das Liquiditätsbüro zentral entschieden und ausgelöst

Liquiditätsdisposition zur Reduzierung der teuren Kapitalbindung

Praxisbeispiel „Länderübergreifendes E-Commerce Unternehmen“

HERAUSFORDERUNG

- (1) Internationale Unternehmensgruppe mit hoher Verschuldung
- (2) Fortgeschrittene Krise mit hohem kurzfristigen Refinanzierungsbedarf
- (3) Gefährdung der Sanierungsfähigkeit durch hohe Zinsaufwendungen (Zinsniveau; Working Capital-Bedarfe)
- (4) Schnelle Entschuldung aus operativem Geschäft heraus von Banken priorisiert
- (5) Strenger Liquiditäts-Covenant in Kreditdokumentation verankert



PROJEKTBEISPIEL



VERBESSERUNG

- ✓ Transparenz über verfügbare Mittel in allen Gesellschaften
- ✓ Reduzierte KK-Inanspruchnahmen infolge besserer Liquiditätssteuerung
- ✓ Aktives Kreditorenmanagement – max. Ausschöpfen von Zahlungszielen
- ✓ Liquiditätsschöpfung durch Nutzung bestehender Steuer-/Zollwahlrechte
- ✓ Deutliche Reduzierung der Zinsbelastungen
- ✓ Stabilisierung der Liquidität und Ergebnisse; Schonung des Eigenkapitals

Mit dem eingesetzten Liquiditätsbüro wird Liquidität im Unternehmen gesichert, identifiziert und aggregiert. Die teure Kapitalbindung wurde deutlich reduziert und das Unternehmen finanziell stabilisiert!

Revolutionierung des Liquiditätsmanagements – Einbindung H&C Data Analytics

Zielbild - KI und Datenanalyse

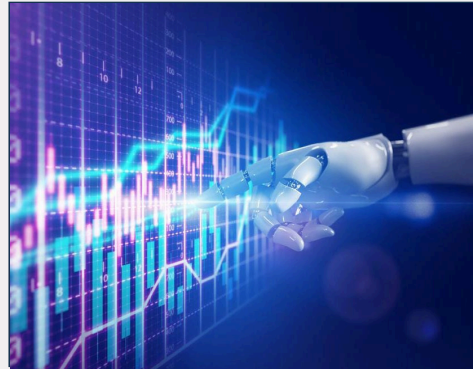
Liquiditätsübersicht



Effiziente Datenquellenintegration für Finanzentscheidungen

Cashflow-Analysen, ERP-Insights, Hedging, mikro- und makroökonomische Daten, jeweils verstärkt durch Markt- und Risikoeinschätzungen

KI-getriebene Prognose



13-Wochen-Liquiditätsprognose und Finanzplanung

Modellierung historischer Daten und firmenspezifischer Faktoren für 13-Wochen-Prognosen unter Berücksichtigung verschiedener Einflüsse (Cashflows, Betriebskosten, Kapitalrendite, Feiertage, Ferien, usw.)

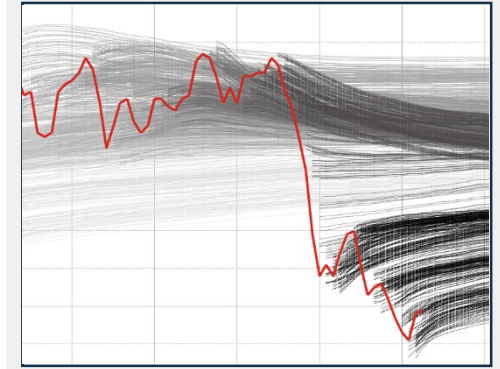
Analyse Liquiditätstreiber



Verstehen der Liquiditätsdynamik und deren Einflüsse

Entschlüsselung der treibenden Kräfte hinter Liquiditätsveränderungen, z.B. Schwankungen im Kundenverhalten, Änderungen in Lieferketten und Lagerbeständen, saisonale Umsatzschwankungen

Datenbasierte Liquiditätssteuerung



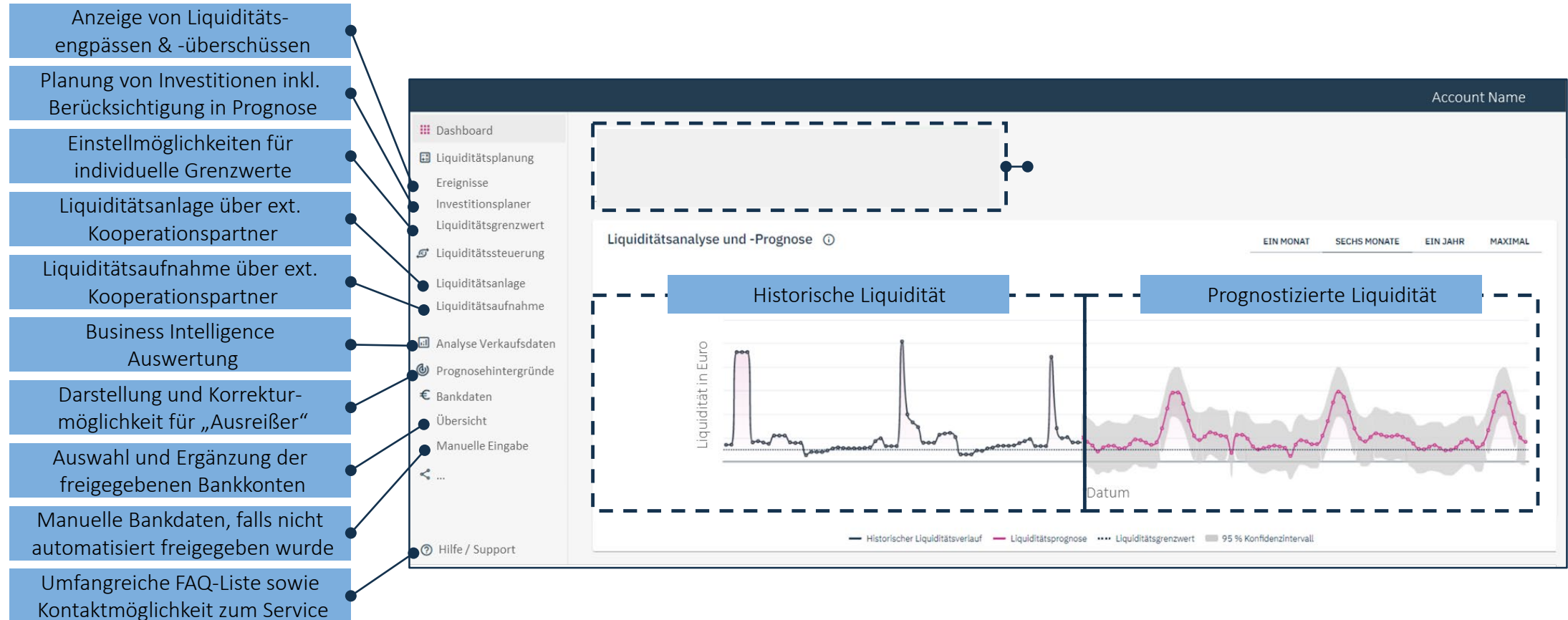
Strategische Liquiditätssteuerung durch datengetriebene Maßnahmen

Die Effektivität der Liquiditätssteuerung proaktiv durch simulationsbasierte Liquiditätsszenarien erhöhen

Die Ansätze ermöglichen ein datengetriebenes Liquiditätsmanagement durch präzise Analysen und intelligente Prognosen. Dadurch wird die finanzielle Agilität und Stabilität in einem dynamischen Marktumfeld maximiert

Datenbasierte Expertise bei Konzeption und Umsetzung von Liquiditätsprognosen

Praxisbeispiel H&C Data Analytics



Das erste marktfähige Produkt verfügt bereits über einen umfangreichen Funktionsumfang, um Kunden von Aufgaben rund um die Liquiditätsüberwachung und -steuerung zu entlasten

Horn & Company bietet ein ganzheitliches Portfolio für Restrukturierungssituationen

Corporate Restructuring: Leistungsschwerpunkte



WSF: Wirtschaftsstabilisierungsfonds des BMF. H&C ist seit Juni 2020 akkreditierter Berater des WSF

Horn & Company und Conmoto sind Spezialisten für Turnaround-Situationen

Horn & Company Profil

Positionierung Top-Management-Beratung, gegründet 2008 – u. a. aus McKinsey, Roland Berger, Droege

Schwerpunkte Performance Improvement – **Restrukturierung** – Digitale Transformation

Branchen Industrial Goods & Services – Consumer Goods & Retail – Financial Services

Klienten Großer Mittelstand, Familienunternehmen, Unternehmensgruppen

Berater > 250 exzellent ausgebildete Berater:Innen, inkl. 45 Partner/Associate Partner

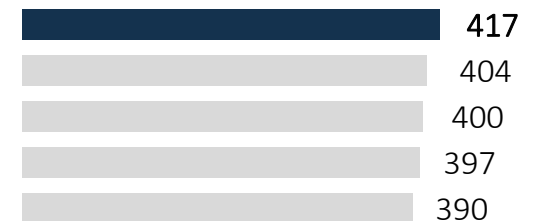
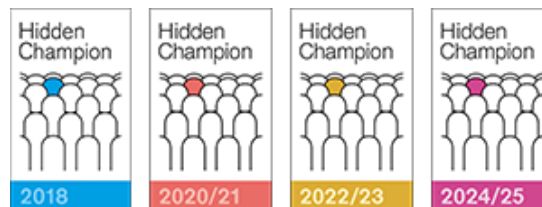
Differenzierung GuV-Fokus – Digital-/Analytics-Kompetenz – Umsetzung

Wachstum Zusammenschluss 2023 mit  → Weiterer Schwerpunkt Produktion/Logistik

Auszeichnungen



Berater des BMF im „Wirtschaftsstabilisierungsfonds“



Ihre Ansprechpartner: Wir freuen uns auf den Austausch!



Dr. Michael Lukarsch
Geschäftsführender Partner



Alexander Zielske
Associate Partner



Jens Güldenber
Manager

Erfahrung

- > 20 Jahre TOP-Managementberatung
- Partner bei Roland Berger, Droege
- CRO/CEO HOYER, AVI Packaging

- > 10 Jahre TOP-Managementberatung
- Transformation und Turnaround
- Expertise Großprojekt-Geschäft

- > 2 Jahre TOP-Managementberatung
- M&A bei Houlihan Lokey, Commerzbank
- Kompetenzfeld Restrukturierung

Schwerpunkte

- Sanierung & Refinanzierung
- Turnaround-Programme
- Geschäftsmodellentwicklung

- Restrukturierungsprogramme
- Sanierungsgutachten (IDW S6)
- Performancesteigerung

- Sanierungsgutachten (IDW S6)
- Unternehmensbewertung
- Integrierte Business Planung

Kontaktdaten

☎ +49 162 2726 004
✉ michael.lukarsch@horn-company.de

☎ +49 162 27 26 031
✉ alexander.zielske@horn-company.de

☎ +49 162 2726 064
✉ jens.gueldenberg@horn-company.de

horn & company

Internationale Top-Management-Beratung

DÜSSELDORF | BERLIN | FRANKFURT | HAMBURG | KÖLN | MÜNCHEN | STUTTGART | CHARLOTTE | SINGAPUR | WIEN | ZÜRICH