



HORN & COMPANY

Kosten und Strukturen optimieren, Effizienz steigern

Ziele, Vorgehen und Ergebnisse

München, im November 2024

Wie in der aktuellen Situation durchstarten?

Zielsetzungen

*Wie effizienter werden?
(„Wachsen, ohne zu wachsen“)*

*Wie einen „Plan B“ für
die Krise entwickeln?*



*Wie Strukturen
künftig ausrichten?*

*Wo bzw. wie nachhaltig
Kosten einsparen?*

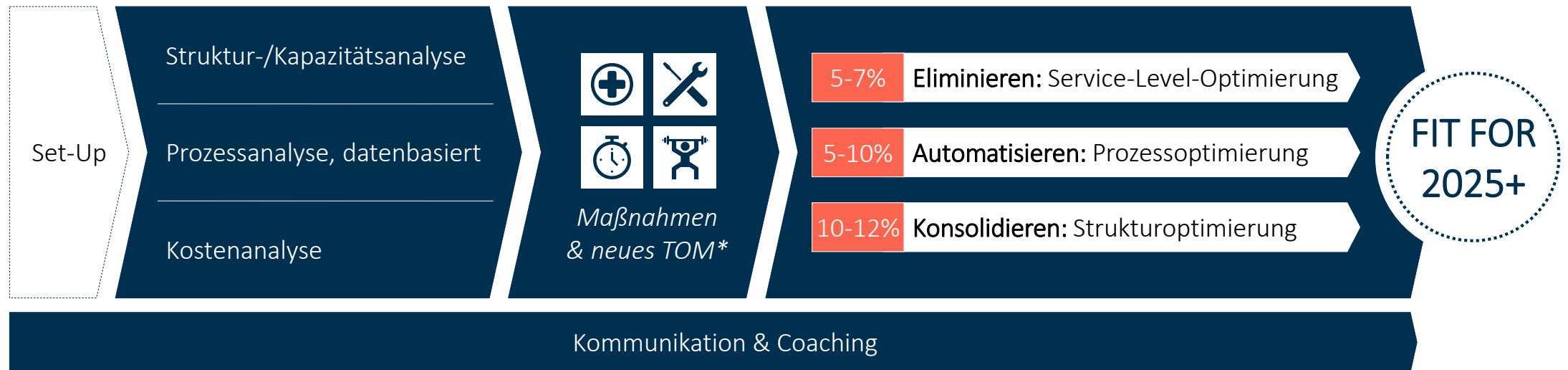
Effizienz-, Kosten- & Strukturoptimierung in Höchstgeschwindigkeit

Vorgehensmodell Horn & Company

ca. 6-8 Wochen

Analyse & Entwicklung Umsetzungsroadmap

Kurz-/mittelfristige Potenzial-Realisierung



- 1 Einsatz etablierter Tools für max. Effizienz im Projekt
- 2 Für jedes Szenario das passende Handlungspaket
- 3 Richtungsweisende Ergebnisse in kürzester Zeit

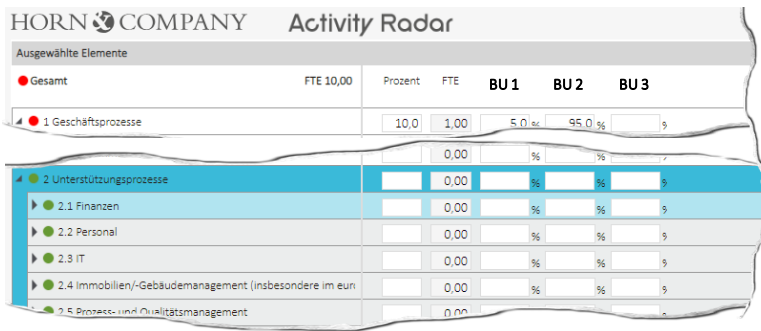
* Target Operating Model

1 Einsatz etablierter Tools für maximale Effizienz im Projekt

Horn & Company Tool-Box, Auszug



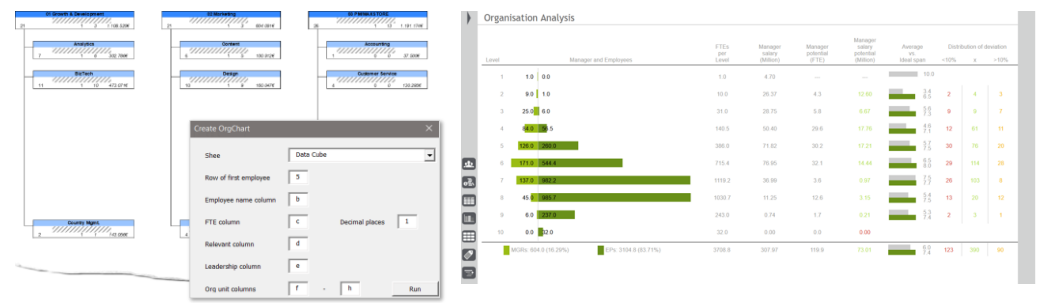
Activity Radar: Webbasierte Kapazitätserhebung



„Röntgenbild“: Wer macht was? Mit welcher Kapazität? Für wen?



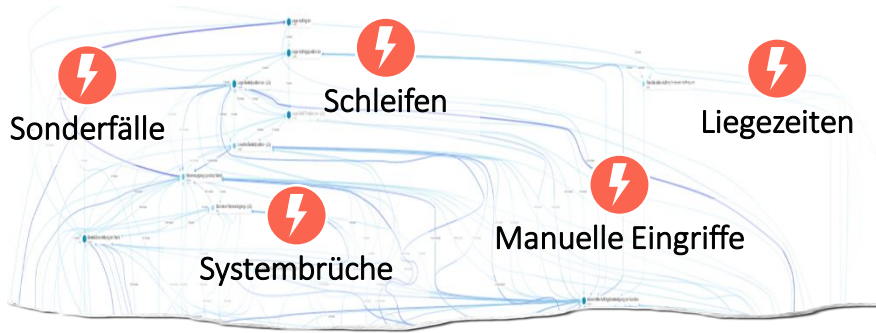
Org Radar: Strukturanalyse & -simulation



„Auf Knopfdruck“: Strukturelle Schief lagen? „Best-Fit“ Struktur?



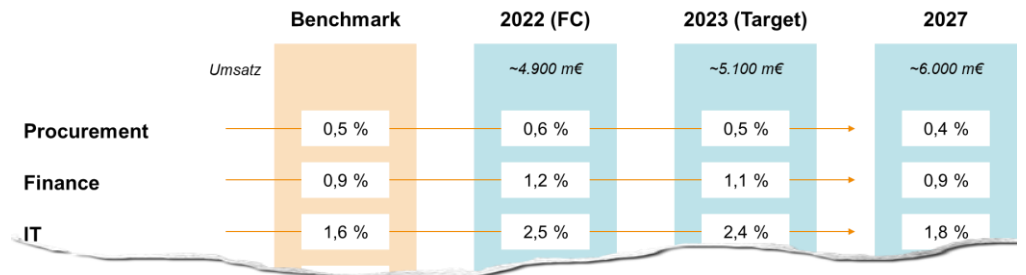
Process Mining: Daten-/systembasierte Prozessanalyse



„Digitale Spuren“: Wie laufen Prozesse wirklich ab?



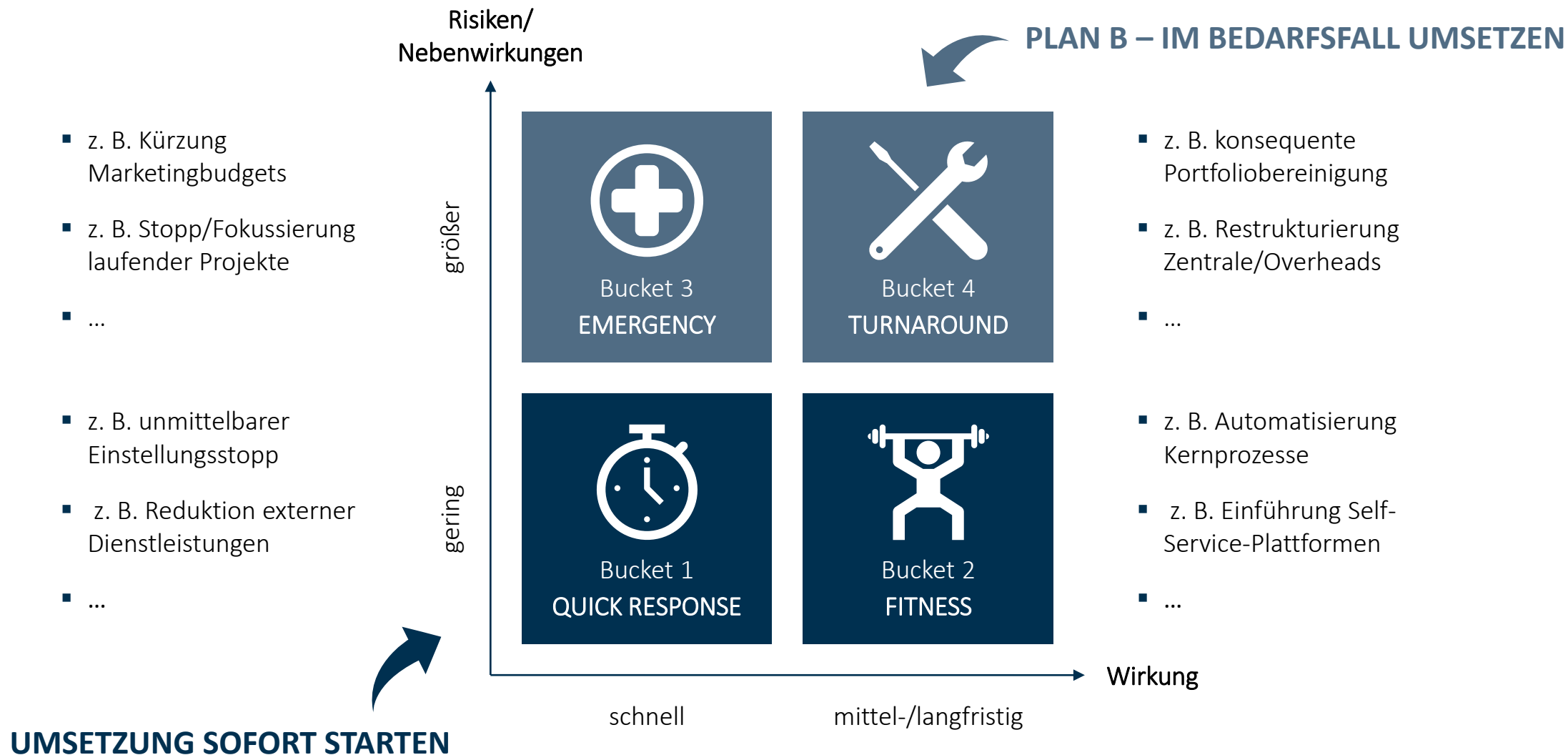
Benchmarking: KPIs zum internen/externen Vergleich



„Luft nach oben“: Wie effizient/groß/günstig muss man sein?

2 Für jedes Szenario das passende Handlungspaket

Horn & Company Bucket-Logik, schematisch



3 Richtungsweisende Ergebnisse in kürzester Zeit

Kernergebnisse



100% Transparenz

- ✓ Transparenz über zentrale/dezentrale **Overhead-Aktivitäten** und **strukturelle Schieflagen**
- ✓ Schwachstellenlandkarte und **Handlungsfelder** in Kernprozessen
- ✓ Voll transparente **Kostenstrukturen** (Personal-/Sachkosten)
- ✓ **Internes/externes Benchmarking** zu Kosten, Produktivität, Prozess-Effizienz etc.



Umsetzungsroadmap

- ✓ Situationsgerechtes **Maßnahmen-Set** mit **quantifizierten GuV-Effekten** (inkl. Investitionen, One-Offs)
- ✓ **Meilensteinplan** zur Umsetzung inkl. Abhängigkeiten und Verantwortlichkeiten
- ✓ **Bewertete Umsetzungsrisiken** und mögliche Gegenmaßnahmen
- ✓ Konzeption **PMO** (Project Management Office) und **Reporting-Logik**

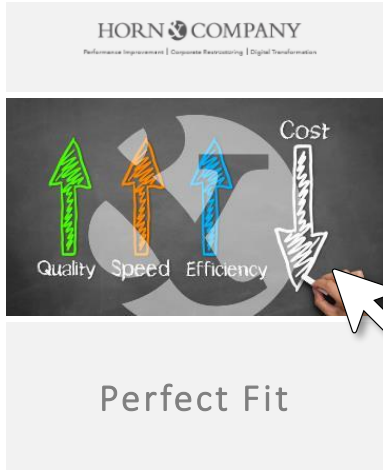


Target Operating Model

- ✓ Bewertete **Strukturoptionen**, **Kerngeschäftsprozesse** (inkl. Verantwortlichkeiten) und **Steuerungskonzept**
- ✓ **Dimensionierung** künftige Organisation/Bereiche, inkl. Potenziale und neue Kompetenzbedarfe
- ✓ **Aktivitätenplan zum Strukturumbau**, inkl. Migrationsmatrix (Bereiche/Mitarbeiter)
- ✓ **Change-Konzept** für eine erfolgreiche Transformation

Wir sind Vordenker bei Effizienz-, Kosten- & Strukturoptimierung

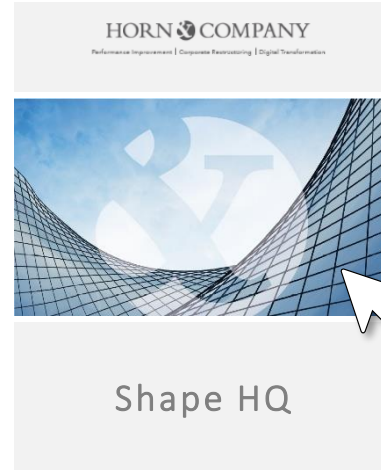
Auszug aktueller Publikationen



*Struktur-/Kostenpotenzial
schneller erkennen*



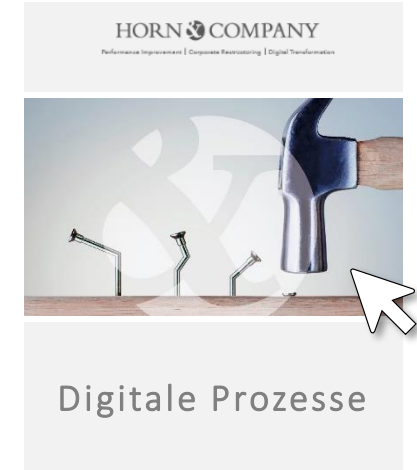
*Kostenmanagement
in unsicheren Zeiten*



*Wachsen,
ohne zu wachsen*



*Smart Services
statt Shared Services*



*Masterplan für
ERP-Migration*

Internationale Top-Management-Beratung für Performance-Steigerung

Horn & Company Unternehmensprofil

TOP-MANAGEMENT-BERATUNG FÜR PERFORMANCE-STEIGERUNG

Financial
Services

Automotive &
Special Vehicles

Logistics &
Project Business

Manufacturing
Industry

Chemicals, Energy
& Process Industry

Consumer
Goods & Retail

Americas

Europe

China/Asia

HORN COMPANY
Data Analytics

Data & Process Performance – Advanced Analytics Tools

> 250
Berater:Innen

> 80
Mio. EUR Umsatz

> 15%
Wachstum pro Jahr



Wir freuen uns auf den gemeinsamen Austausch!

Ihre Ansprechpartner



Dr. Michael Lukarsch
Managing Partner

Geschäftsführender
Partner

michael.lukarsch@horn-company.de
+49 (0) 162 2726 004



Bastian Imhof
Associate Partner

Leiter Kompetenzfeld
Performance & Organization

bastian.imhof@horn-company.de
+49 (0) 162 2627 368



Alexander Zielske
Associate Partner

Leiter Kompetenzfeld
Restrukturierung

alexander.zielske@horn-company.de
+49 (0) 162 2726 031

HORN & COMPANY

Internationale Top-Management-Beratung

DÜSSELDORF | BERLIN | FRANKFURT | HAMBURG | KÖLN | MÜNCHEN | ZÜRICH | NEW YORK | SINGAPUR | WIEN